



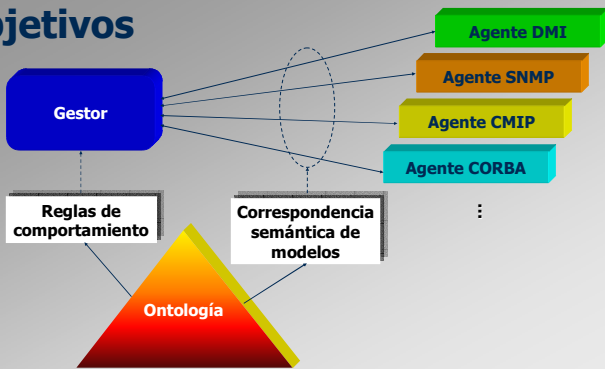
Gestión Semántica

Departamento de Ingeniería de Sistemas Telemáticos



Jorge E. López de Vergara, Víctor A. Villagrà, Julio Berrocal
 Tel. 91 336 7366 +431, +447, 91 336 7297
 {jlopez, villagra, berrocal}@dit.upm.es

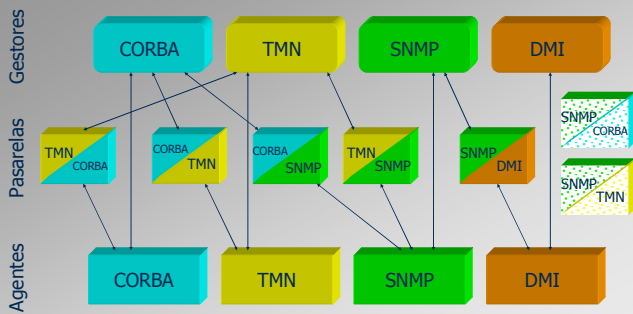
Objetivos



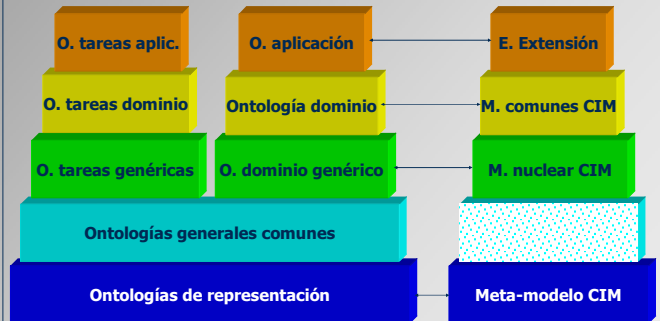
Las ontologías y CIM

- Definición de ontología
 - Una especificación formal y explícita de una conceptualización compartida
 - El Modelo de Información Común (CIM), propuesto para la Gestión Basada en Web (WBEM), se puede considerar una ontología ligera
- Las ontologías se agrupan en bibliotecas para su reutilización

Soluciones actuales



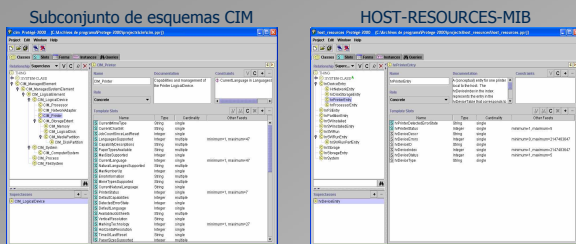
Usabilidad



Reusabilidad

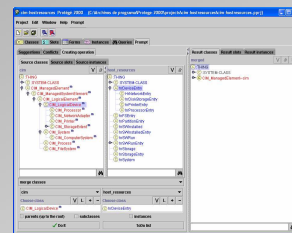
Resultados

Representación de información de gestión en una herramienta de ontologías

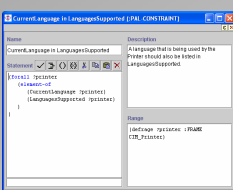


Fusión de modelos

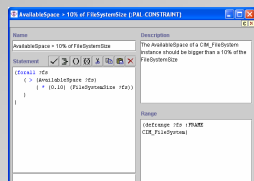
CIM+HOST-RESOURCES-MIB



Adición de Comportamiento



En OCL (Object Constraint Language):
 context CIM_Printer inv:
 self.LanguagesSupported
 ->includes(self.CurrentLanguage)



En OCL:
 context CIM_FileSystem inv:
 self.AvailableSpace >
 self.FileSystemSize * 0.10

Trabajos presentes y futuros

- En la actualidad
 - Carga automática de la información en la herramienta de ontologías
 - Generación de reglas de correspondencia para la información fusionada
- Paso siguiente
 - Adaptación de un gestor de red para que maneje estas ontologías