

Prácticas POO

Curso 09/10

Alejandro Bellogín

Escuela Politécnica Superior
Universidad Autónoma de Madrid
Abril 2010

<http://www.eps.uam.es/~abellogin>




Esquema

- Explicación de la P3
- Esta práctica y Java
- Esta práctica y NetBeans

Práctica 3

- Implementación sistema de gestión de redes sociales
- Con interfaz gráfica
- Usando librerías externas
 - Grafos
 - XML

Práctica 3

- Implementación sistema de gestión de redes sociales 
- Con interfaz gráfica 
- Usando librerías externas
 - Grafos 
 - XML

Explicación p3

- Estructura de datos
 - Usuarios, relaciones, red social
- Interfaz para datos de usuario
 - Registrar, login, ver datos, buscar
- Manejo red social
 - Añadir usuarios, visualizar contactos, distancia más corta



Práctica 3

- Implementación sistema de gestión de redes sociales
- Con interfaz gráfica
- Usando librerías externas
 - Grafos
 - XML

Librerías externas

- Conjunto de clases reutilizables (*jars*)
- En esta práctica: JUNG y JDOM
 - Documentación y ejemplos en la web
- NetBeans:
 - propiedades del proyecto -> librerías -> añadir JAR

Librerías: pasos *generales* a seguir

1. Elegir librería a usar
2. Conseguir *jars*
 - Tener documentación a mano
3. Incluir en el proyecto
4. Identificar clases útiles de la librería
5. Probar ejemplos simples de uso
6. Integrar en la aplicación

Librería JDOM

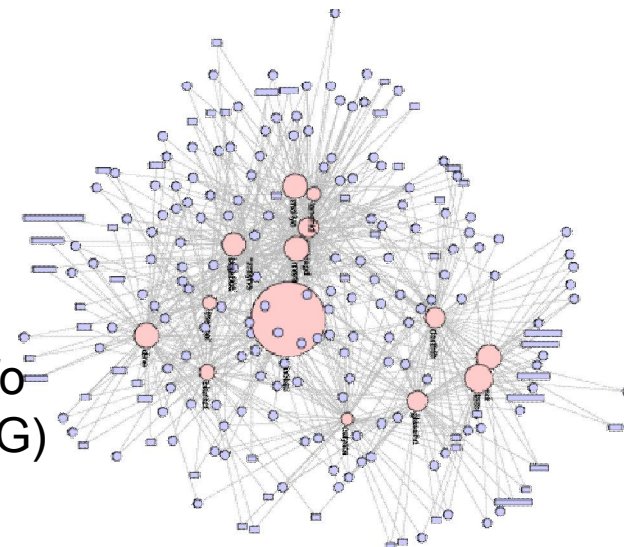
- Manipular ficheros en formato XML

```
<?xml version="1.0" ?>
- <RedSocial>
- <Usuarios>
  <Usuario id="0" nick="pepe" password="aaa" nombre="Jose" />
  <Usuario id="1" nick="manolo" password="bbb" nombre="Manuel" />
  <Usuario id="2" nick="chema" password="ccc" nombre="Jose Maria" />
</Usuarios>
- <Grafo>
  <Relacion origen="0" destino="1" fecha="05/04/2010" />
  <Relacion origen="0" destino="2" />
</Grafo>
</RedSocial>
```

XML
(JDOM)

Cargar

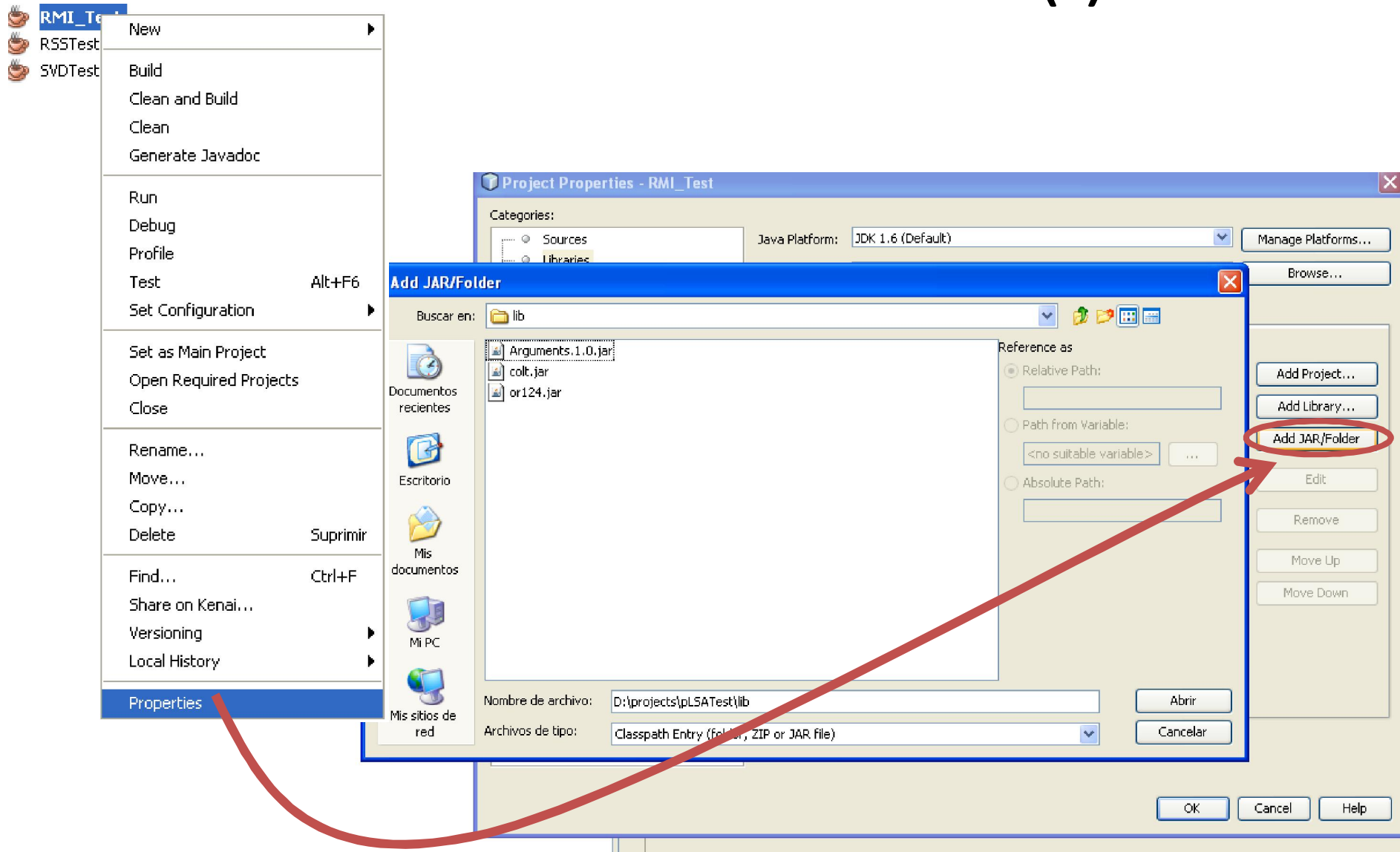
Grafo
(JUNG)



Librerías externas

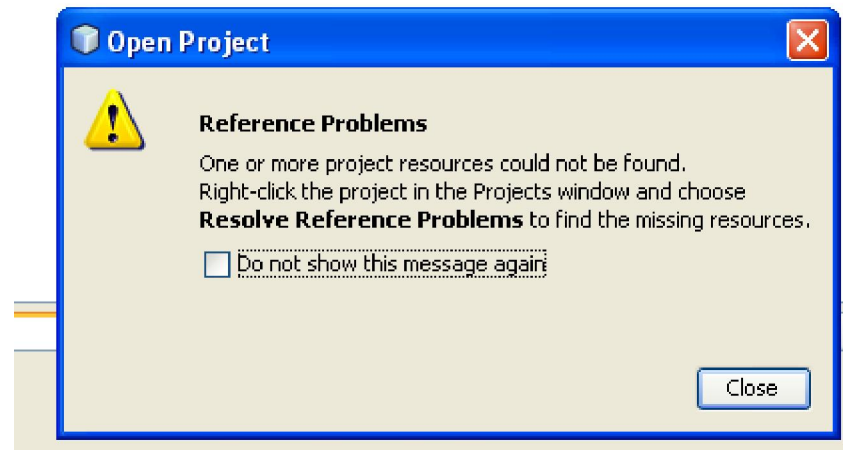
- Conjunto de clases reutilizables (*jars*)
- En esta práctica: JUNG y JDOM
 - Documentación y ejemplos en la web
- NetBeans:
 - propiedades del proyecto -> librerías -> añadir JAR

Librerías + NetBeans (I)



Librerías + NetBeans (II)

- Si NetBeans no encuentra las librerías:



- Solución:
 - ¿están incluidas las librerías?
 - ¿la ruta es la correcta?

